

dne **4. 8. 2023** od **8:00** do **17:00** hodin

Plánovaná odstávka zahrnuje tyto lokality:**Nepomuk (okres Plzeň-jih)**

Na Čihadle: č. p. 280, 582, 608; č. ev. 1, 4, 6, 13, 27

kat. území **Nepomuk** (kód **703478**): **parcelní č. 1310**

Prádlo (okres Plzeň-jih)

část obce **Novotníky**

č. p. 6, 7, 9, 10, 11, 12, 18, 19, 21, 23, 24, 25, 26, 28, 29, 35, 38

č. ev. 1, 3, 4, 5

kat. území **Novotníky** (kód **726974**): **parcelní č. 266/7**

Žinkovy (okres Plzeň-jih)

část obce **Kokořov**

č. p. 1, 2, 4-18, 20, 21, 23, 24, 26, 27, 28, 29, 31, 32, 33, 34, 38, 39, 40, 44-51, 58, 60, 61, 65, 66, 73, 85-89

č. ev. 1, 2, 3

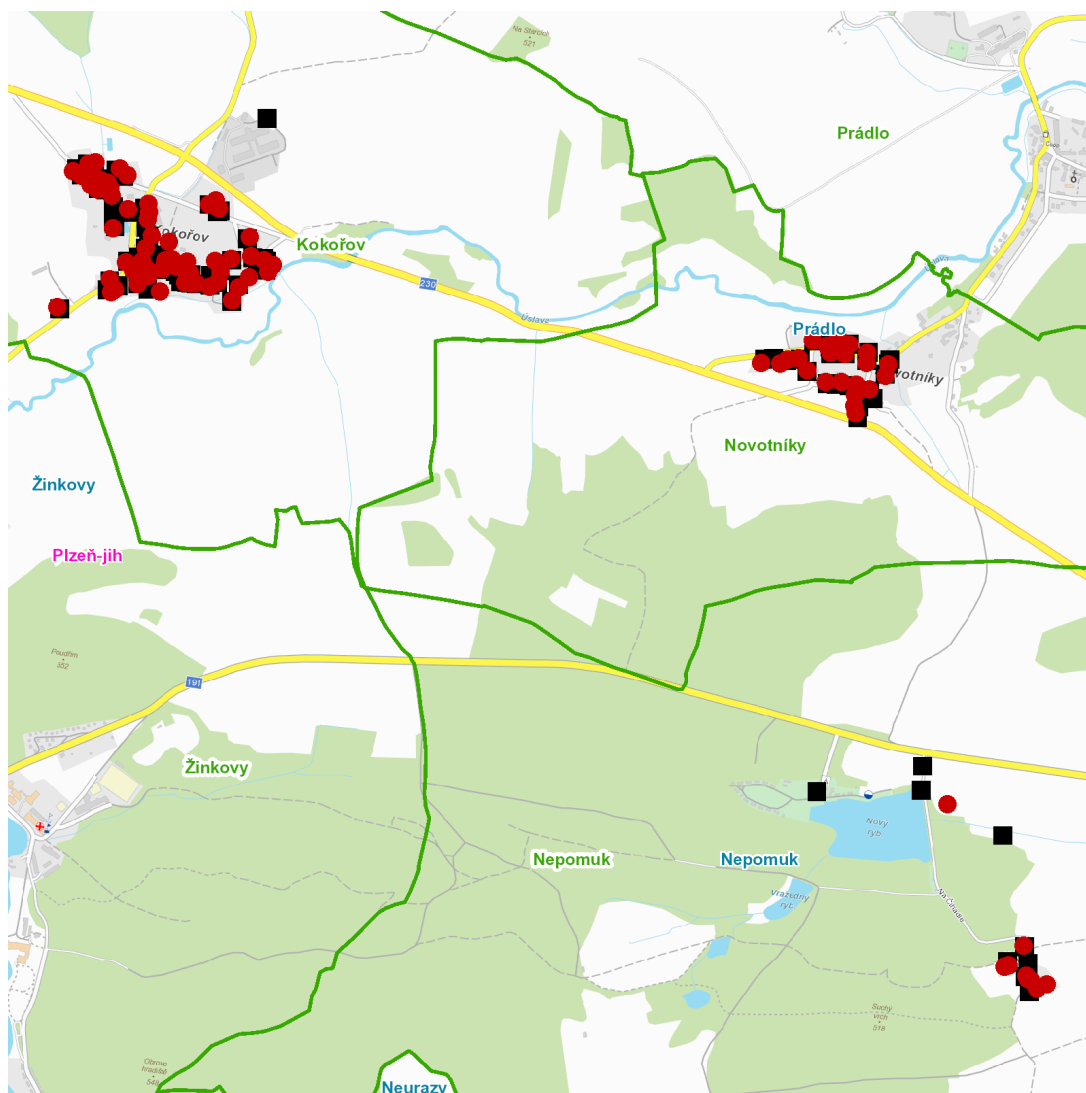
kat. území **Kokořov** (kód **797103**): **parcelní č. 51, 80/2, 119, 121, 1116, 1319/3, 1417**

UPOZORNĚNÍ

Dotčené zařízení distribuční soustavy je nutné i v době odstávky považovat za zařízení pod napětím, a proto vás žádáme o dodržení všech zásad bezpečnosti a provedení opatření potřebných k zamezení případných škod na zdraví a majetku. | Provozovatelé výroben elektřiny jsou povinni zajistit přerušení dodávky elektřiny z výroby do vypnutého úseku distribuční soustavy.

NEJDE VÁM ELEKTŘINA...

TIP: Registrujte se zdarma na www.cezdistribuce.cz/sluzba a informace o odstávkách elektřiny budete dostávat e-mailem nebo SMS. U poruch zasíláme SMS s předpokládanou dobou obnovení dodávek. | Aktuální stav dodávek elektřiny na konkrétní adrese zjistíte snadno, rychle a bez registrace na portále **Bez Štávy** (www.bezstavy.cz).

dne **4. 8. 2023** od **8:00** do **17:00** hodin

Orientační mapový podklad odstávkou dotčených lokalit

VYSVĚTLIVKY

- – adresy dotčené odstávkou elektřiny
- – místa připojení k elektrické síti dotčená odstávkou

INFORMACE ZASLÁNA

IDDS: f6mbchf (Město Nepomuk)

IDDS: b6ca8da (Obec Prádko)

IDDS: 2rha99f (Městys Žinkovy)