

dne **21. 11. 2022** od **7:30** do **8:00** hodin

---

**Plánovaná odstávka zahrnuje tyto lokality:****Nepomuk (okres Plzeň-jih)**

**Na Čihadle: č. p. 280, 608; č. ev. 1, 4, 6, 13, 27**

kat. území **Nepomuk** (kód **703478**): **parcelní č. 1310**

**Prádlo (okres Plzeň-jih)**

část obce **Novotníky**

**č. p. 2, 6, 7, 9, 10, 11, 12, 15-19, 21, 23, 24, 25, 26, 28, 29, 31-40**

**č. ev. 1, 3, 4, 5, 7**

kat. území **Novotníky** (kód **726974**): **parcelní č. 266/7**

část obce **Prádlo**

**č. p. 1, 2, 3, 5-9, 12, 14-22, 24, 25, 26, 27, 30, 31, 33-43, 47-59, 63-68, 71, 73-92, 94, 96, 98, 99**

**č. ev. 1, 2, 3, 4**

kat. území **Prádlo** (kód **726982**): **parcelní č. 73, 125, 206/4, 211/3, 245/58, 245/62, 250/8, 403/7, 469**

**Žinkovy (okres Plzeň-jih)**

část obce **Kokořov**

**č. p. 1, 2, 4-18, 20, 21, 23, 24, 26, 27, 28, 29, 31, 32, 33, 34, 38, 39, 40, 44-51, 58, 60, 61, 65, 66, 73, 85-89**

**č. ev. 1, 2, 3**

kat. území **Kokořov** (kód **797103**): **parcelní č. 51, 80/2, 119, 121, 1116, 1319/3, 1417**

kat. území **Klášter u Nepomuka** (kód **665495**): **parcelní č. 245/60**

---

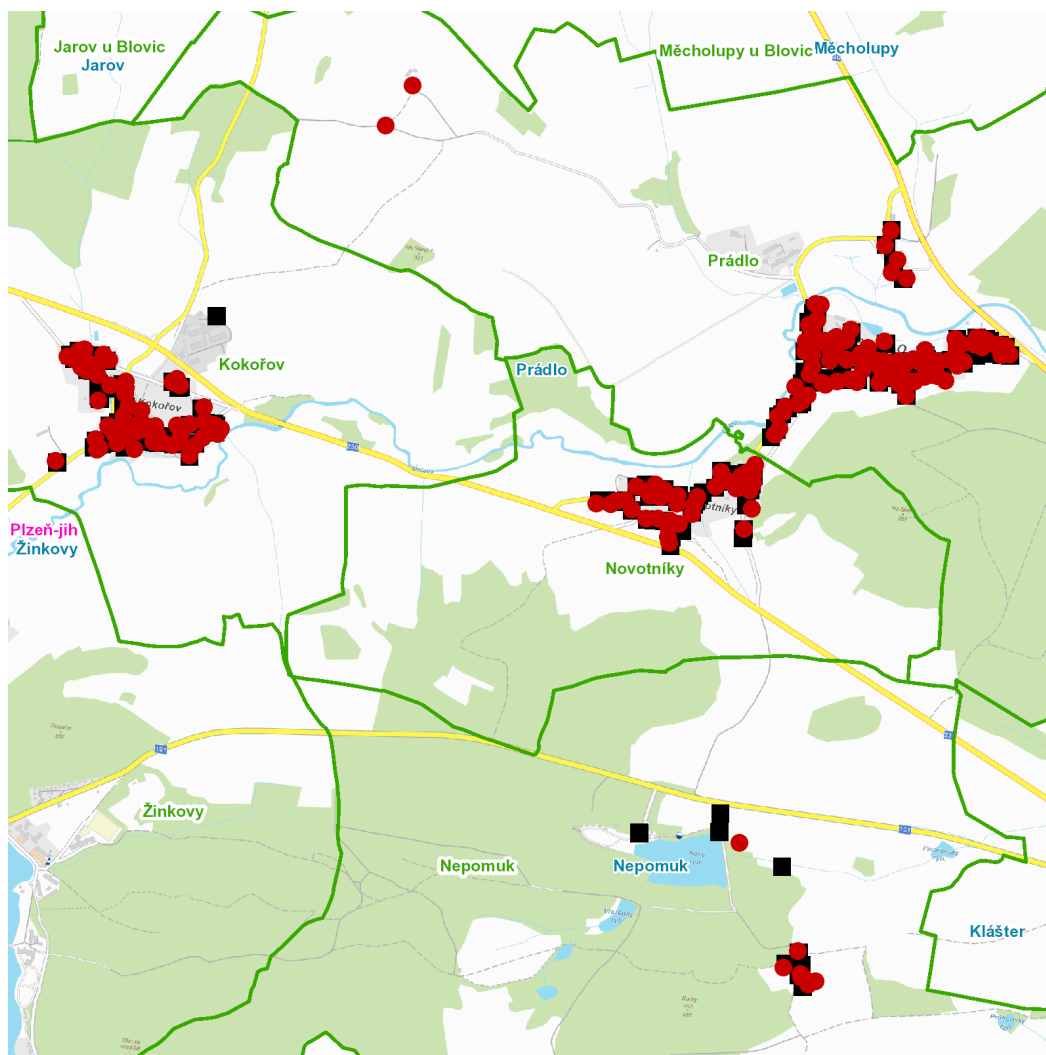
**UPOZORNĚNÍ**

**Dotčené zařízení distribuční soustavy je nutné i v době odstávky považovat za zařízení pod napětím**, a proto vás žádáme o dodržení všech zásad bezpečnosti a provedení opatření potřebných k zamezení případných škod na zdraví a majetku. | Provozovatelé výroben elektřiny jsou povinni zajistit přerušení dodávky elektřiny z výroby do vypnutého úseku distribuční soustavy.

---

**NEJDE VÁM ELEKTŘINA...**

**TIP:** Registrujte se zdarma na [www.cezdistribuce.cz/sluzba](http://www.cezdistribuce.cz/sluzba) a informace o odstávkách elektřiny budete dostávat e-mailem nebo SMS. U poruch zasíláme SMS s předpokládanou dobou obnovení dodávek. | Aktuální stav dodávek elektřiny na konkrétní adrese zjistíte snadno, rychle a bez registrace na portále **Bez Štávy** ([www.bezstavy.cz](http://www.bezstavy.cz)).

**dne 21. 11. 2022 od 7:30 do 8:00 hodin****Orientační mapový podklad odstávkou dotčených lokalit****VYSVĚTLIVKY**

- – adresy dotčené odstávkou elektřiny
- – místa připojení k elektrické síti dotčená odstávkou

**INFORMACE ZASLÁNA**

IDDS: f6mbchf (Město Nepomuk)

IDDS: b6ca8da (Obec Prádlu)

IDDS: 2rha99f (Městys Žinkovy)

IDDS: g7wau5c (Obec Klášter)