

dne **3. 10. 2024** od **7:30** do **14:30** hodin

---

**Plánovaná odstávka zahrnuje tyto lokality:****Klášter** (okres Plzeň-jih)

č. p. 110

kat. území **Klášter u Nepomuka** (kód **665495**): **parcelní č.** 183, 188, 197, 204, 220, 235, 295, 300, 301**Nepomuk** (okres Plzeň-jih)**Družstevní:** č. p. 480, 481, 482, 483**Na Vinici II.:** č. p. 512, 518**Na Vinici III.:** č. p. 443, 450, 454, 551, 552kat. území **Nepomuk** (kód **703478**): **parcelní č.** 276/9, 298/2, 682, 1176, 1177, 1178, 1179, 1180, 1181, 1182, 1183, 1185, 1186, 1187, 1188, 1189, 1193, 1194, 1195, 1198, 1199, 1200, 1201, 1252, 1253, 1254, 1255, 1256, 1257, 1258

---

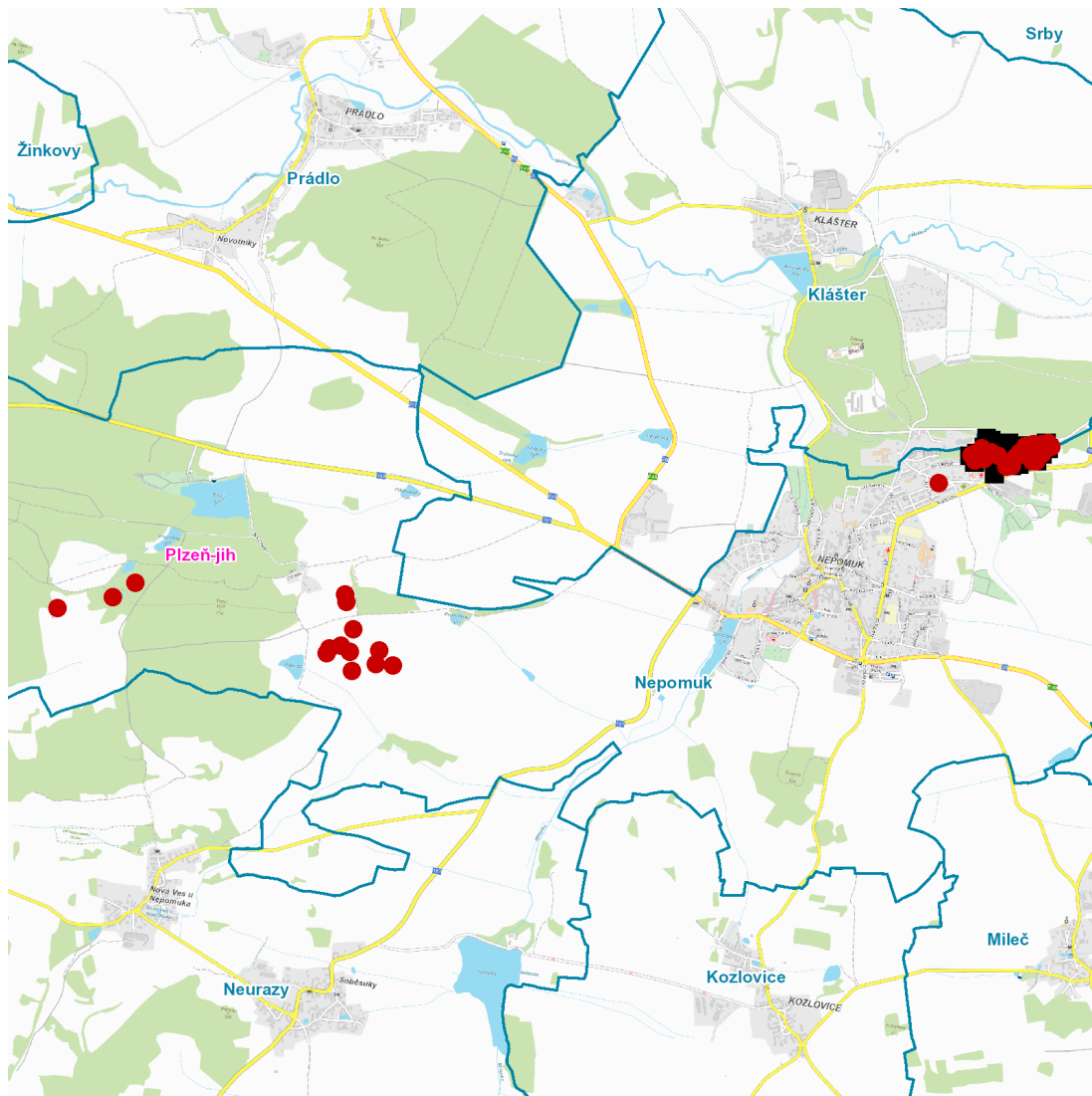
**UPOZORNĚNÍ**

**Dotčené zařízení distribuční soustavy je nutné i v době odstávky považovat za zařízení pod napětím**, a proto vás žádáme o dodržení všech zásad bezpečnosti a provedení opatření potřebných k zamezení případných škod na zdraví a majetku. | Provozovatelé výroben elektřiny jsou povinni zajistit přerušeni dodávky elektřiny z výroby do vypnutého úseku distribuční soustavy.

---

**NEJDE VÁM ELEKTŘINA...**

**TIP:** Registrujte se zdarma na [www.cezdistribuce.cz/sluzba](http://www.cezdistribuce.cz/sluzba) a informace o odstávkách elektřiny budete dostávat e-mailem nebo SMS. U poruch zasíláme SMS s předpokládanou dobou obnovení dodávek. | Aktuální stav dodávek elektřiny na konkrétní adrese zjistíte snadno, rychle a bez registrace na portále **Bez Štávy** ([www.bezstavy.cz](http://www.bezstavy.cz)).

**dne 3. 10. 2024 od 7:30 do 14:30 hodin****Orientační mapový podklad odstávkou dotčených lokalit****VYSVĚTLIVKY**

- – adresy dotčené odstávkou elektřiny
- – místa připojení k elektrické síti dotčená odstávkou

**INFORMACE ZASLÁNA**

IDDS: g7wau5c (Obec Klášter)

IDDS: f6mbchf (Město Nepomuk)