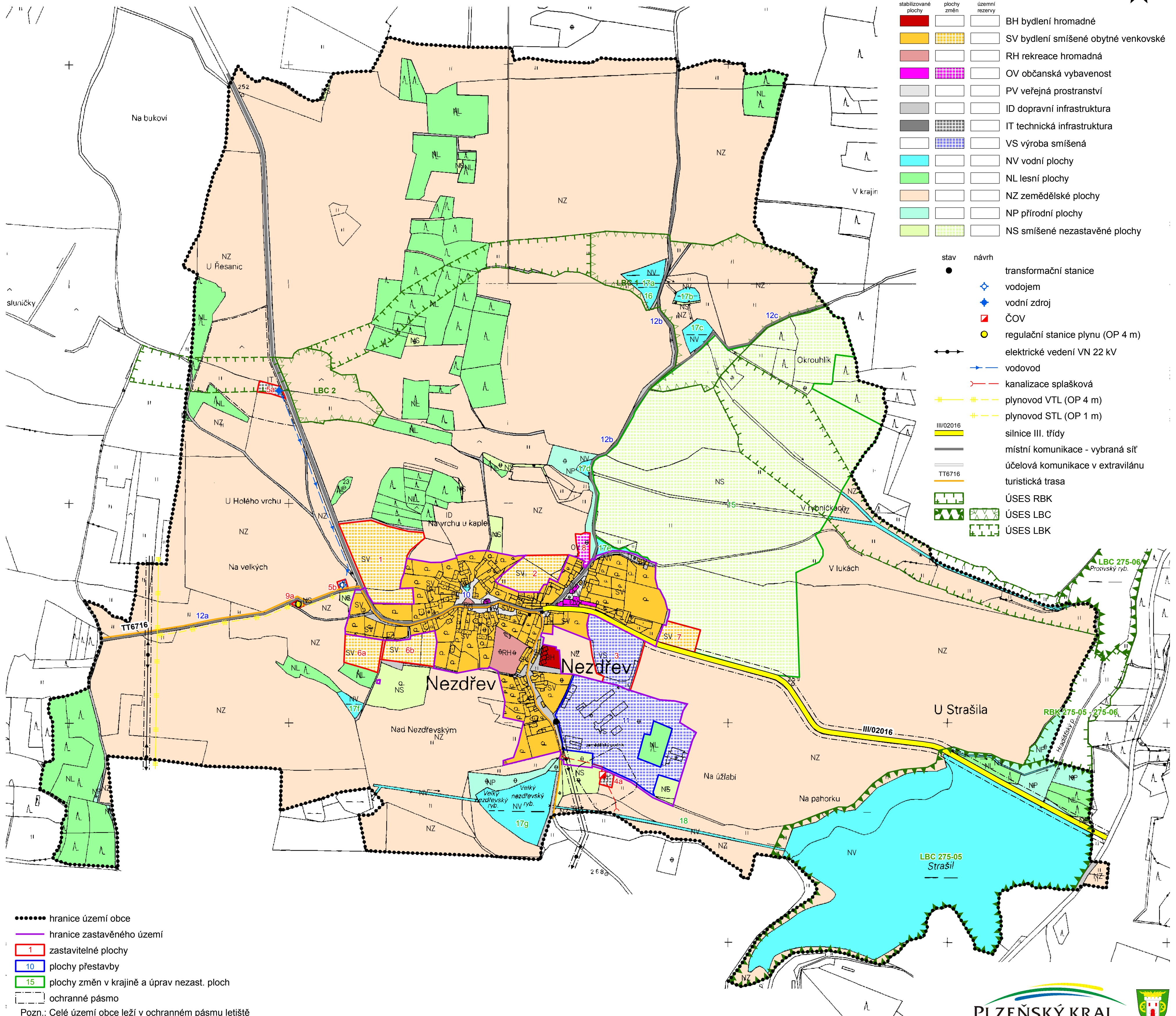
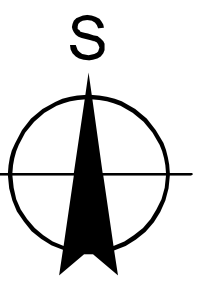


# ODŮVODNĚNÍ ÚP NEZDŘEV 2a. Koordinační výkres 1 : 5 000



Plochy s rozdílným způsobem využití

stabilizované plochy	plochy změn	územní rezervy	
[Red]	[Orange]	[White]	BH bydlení hromadné
[Yellow]	[Light Orange]	[White]	SV bydlení smíšené obytné venkovské
[Pink]	[Light Pink]	[White]	RH rekreace hromadná
[Magenta]	[Light Magenta]	[White]	OV občanská vybavenost
[Grey]	[Light Grey]	[White]	PV veřejná prostranství
[Dark Grey]	[Light Dark Grey]	[White]	ID dopravní infrastruktura
[Black]	[Light Black]	[White]	IT technická infrastruktura
[White]	[Blue]	[White]	VS výroba smíšená
[Cyan]	[Light Cyan]	[White]	NV vodní plochy
[Green]	[Light Green]	[White]	NL lesní plochy
[Light Green]	[Lighter Green]	[White]	NZ zemědělské plochy
[Light Green]	[Lighter Green]	[White]	NP přírodní plochy
[Light Green]	[Lighter Green]	[White]	NS smíšené nezastavěné plochy

stav	návrh	
●	●	transformační stanice
	◇	vodojem
	◆	vodní zdroj
	■	ČOV
	●	regulační stanice plynu (OP 4 m)
—	—	elektrické vedení VN 22 kV
—	—	vodovod
—	—	kanalizace splašková
—	—	plynovod VTL (OP 4 m)
—	—	plynovod STL (OP 1 m)
III/02016	—	silnice III. třídy
—	—	místní komunikace - vybraná síť
TT6716	—	účelová komunikace v extravilánu
—	—	turistická trasa
[Green]	[Green]	ÚSES RBK
[Green]	[Green]	ÚSES LBC
[Green]	[Green]	ÚSES LBK

- hranice území obce
  - hranice zastavěného území
  - 1 zastavitelné plochy
  - 10 plochy přestavby
  - 15 plochy změn v krajině a úprav nezast. ploch
  - ochranné pásmo
- Pozn.: Celé území obce leží v ochranném pásmu letiště