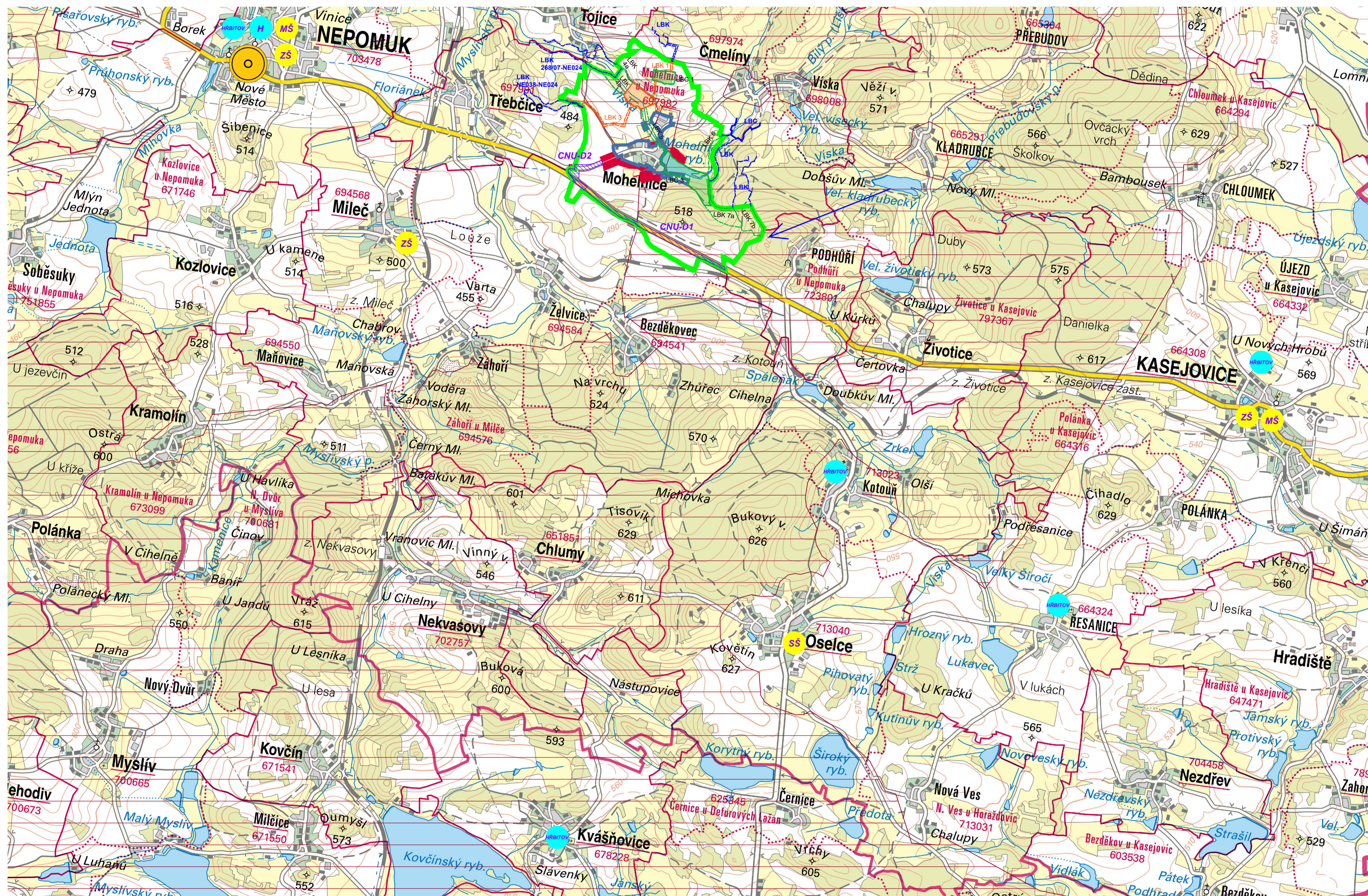


# VÝKRES ŠIRŠÍCH VZTAHŮ

## 1 : 25 000

# ÚZEMNÍ PLÁN MOHELNICE



### LEGENDA

- hranice řešeného území ÚP Mohelnice
- hranice zastavěného území v ÚP Mohelnice
- zastavitelné plochy v ÚP Mohelnice
- migračně významné území
- koridory dopravní infrastruktury - veřejně prospěšné stavby

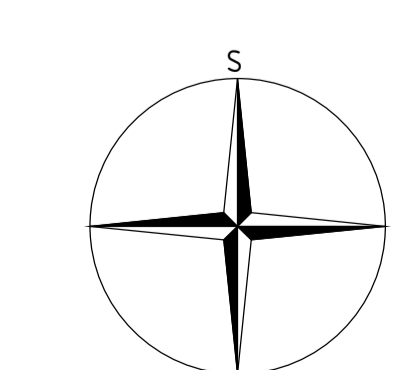
### Územní systém ekologické stability

- | ÚP Mohelnice stávající  | ÚP Mohelnice k založení  | sousední ÚPD   |                                      |
|---|--|--|--------------------------------------|
| <span style="background-color: #90EE90; border: 1px solid green; width: 20px; height: 10px; display: inline-block;"></span> | <span style="background-color: #FFDAB9; border: 1px solid orange; width: 20px; height: 10px; display: inline-block;"></span> | <span style="background-color: #ADD8E6; border: 1px solid blue; width: 20px; height: 10px; display: inline-block;"></span> | lokální biocentrum                   |
| <span style="border: 1px dashed green; width: 20px; height: 10px; display: inline-block;"></span>                           | <span style="border: 1px dashed orange; width: 20px; height: 10px; display: inline-block;"></span>                           | <span style="border: 1px dashed blue; width: 20px; height: 10px; display: inline-block;"></span>                           | lokální biokoridor                   |
|   |  | <span style="color: blue; font-size: 20px;">→</span>   | potenciální napojení sousedního ÚSES |

### Občanská infrastruktura - vazby

- příslušné ORP
- mateřská škola
- základní škola
- střední školství
- lékařská péče
- hřbitov

02



PARÉ	ÚZEMNÍ PLÁN MOHELNICE	
	VÝKRES ŠIRŠÍCH VZTAHŮ	
Pořizovatel	Městský úřad Nepomuk, odbor výstavby a ŽP	
Schvalující orgán	Zastupitelstvo obce Mohelnice u Nepomuka	
Zpracovatel	Relax M.A.A.T., s. r. o., IČ: 071 42 226	
Zodpovědný projektant	Ing. arch. Martin Jirovský, Ph.D., MBA, DiS., ČKA 03 311	
Datum: únor 2022	Fáze: Návrh ÚP pro společné jednání	M 1 : 25 000