

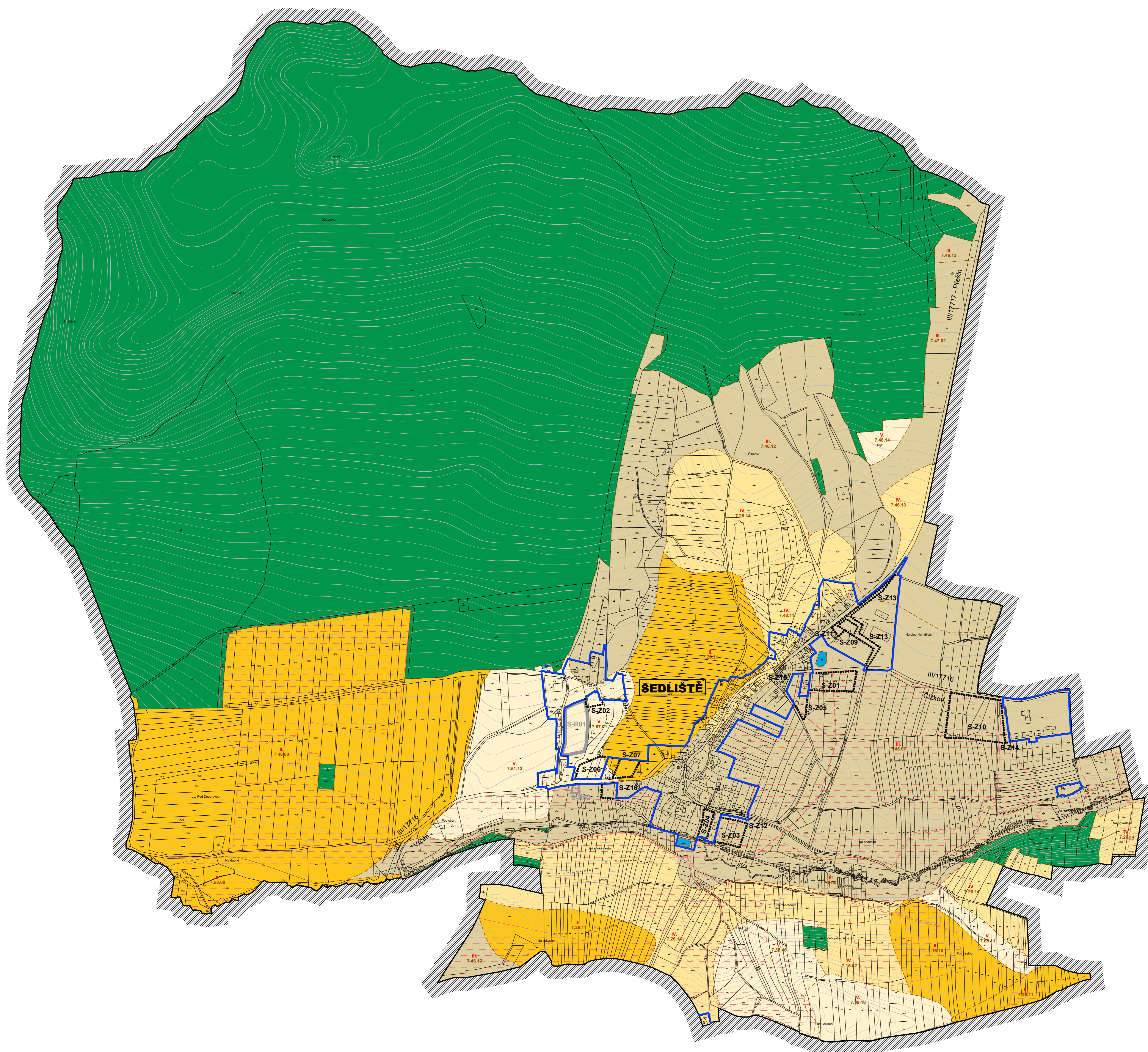
OBEC
SEDLIŠTĚ
KRAJ PLZEŇSKÝ
OKRES PLZEŇ-JIH

II.
**ODŮVODNĚNÍ
ÚZEMNÍHO PLÁNU SEDLIŠTĚ**

(B) **GRAFICKÁ ČÁST**



**PŘEDPOKLÁDANÝ
ZÁBOR ZPF, PUPFL
1 : 5 000**



LEGENDA:

STAV	NÁZEV
	HRANICE BPEJ
	KÓD BPEJ
	TŘÍDA OCHRANY ZEMĚLÉSKÉ PŮDY
	ZEMĚLÉSKÁ PŮDA S TŘÍDOU OCHRANY II.
	ZEMĚLÉSKÁ PŮDA S TŘÍDOU OCHRANY III.
	ZEMĚLÉSKÁ PŮDA S TŘÍDOU OCHRANY IV.
	ZEMĚLÉSKÁ PŮDA S TŘÍDOU OCHRANY V.
	POZEMKY URČENÉ K PLNĚNÍ FUNKCÍ LESA
	VODNÍ PLOCHY
	PARCELY BEZ EVIDOVANÉ BPEJ
	INVESTICE DO PŮDY (PLOŠNÉ ODVODNĚNÍ)
	HLAVNÍ ODVODNOVACÍ ZAŘÍZENÍ (HOZ)

	HRANICE ŘEŠENÉHO ÚZEMÍ
	HRANICE ZASTAVĚNÉHO ÚZEMÍ K 09/2017
	ZASTAVITELNÉ PLOCHY
	KORIDOR PRO VYMEZENÍ ZASTAVITELNÉ PLOCHY Dle
	PLOCHY ÚZEMNÍCH REZERV

ZASTAVITELNÉ PLOCHY (KORIDORY):

- K.Ú. SEDLIŠTĚ NAD ÚSLAVOU, ČÁST SEDLIŠTĚ:
- S-Z01 (SO)
 - S-Z02 (SO)
 - S-Z03 (SO)
 - S-Z04 (SO)
 - S-Z05 (SO)
 - S-Z06 (SO)
 - S-Z07 (SO)
 - S-Z08 (OV)
 - S-Z09 (OV)
 - S-Z10 (Vb)
 - S-Z11 (Vp)
 - S-Z12 (Zv)
 - S-Z13 (Zv)
 - S-Z14 (Zv)
 - S-Z15 (Dh)
 - S-Z16 (SO)
 - S-R01 (TI)

PLOCHY S ROZDÍLNÝM ZPŮSOBEM VYUŽITÍ:

- SO - PLOCHY SMÍŠENÉ OBYTNÉ (včetně OV)
- OV - PLOCHY ORGANIZOVANÉ VYBAVENÍ (převážně školní a sportovní zařízení)
- VP - PLOCHY VEŘEJNÝCH PROSTRANSTVÍ
- TI - PLOCHY TECHNICKÉ INFRASTRUKTURY
- Vb - PLOCHY VÝROBY A SKLADOVÁNÍ (převážně výroba)
- Zv - PLOCHY ZELENĚ (včetně veškeré zeleně)
- Zv - PLOCHY ZELENĚ (včetně veškeré zeleně)
- Dh - DOPRAVNÍ INFRASTRUKTURA SILNIČNÍ (silnice II. třídy)



TENTO PROJEKT BYL SPOLUFINANCOVÁN Z PROGRAMU STABILIZACE A OBNOVY VENKOVÁ PLZEŇSKÉHO KRAJE 2018

OBJEDNATEL: OBEC SEDLIŠTĚ, SEDLIŠTĚ č.61, 335 41 VRČEN
 PORIZOVATEL: MěÚ NEPOMUK, OZP, MAM. AUGUSTINA NĚMEJCE č.63, 335 01 NEPOMUK
 ZHOTOVITEL: ARCHITEKTONICKÉ STUDIO, Ing. arch. Jaroslava LEXOVA
 KLATOVSKÁ TŘ. č.16, 301 00 PLZEŇ
 PROJEKTANT: Ing. Tomáš KRIVANEC
 DIGITALIZACE ÚPD: PROJEKČNÍ KANCELÁŘ, Ing. Tomáš KRIVANEC
 JIRÁSKOVO NÁMĚSTÍ 678/33, 326 00 PLZEŇ
 DATUM: 10/2020