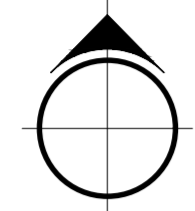


**II.**  
**ODŮVODNĚNÍ**  
**ÚZEMNÍHO PLÁNU OSELCE**

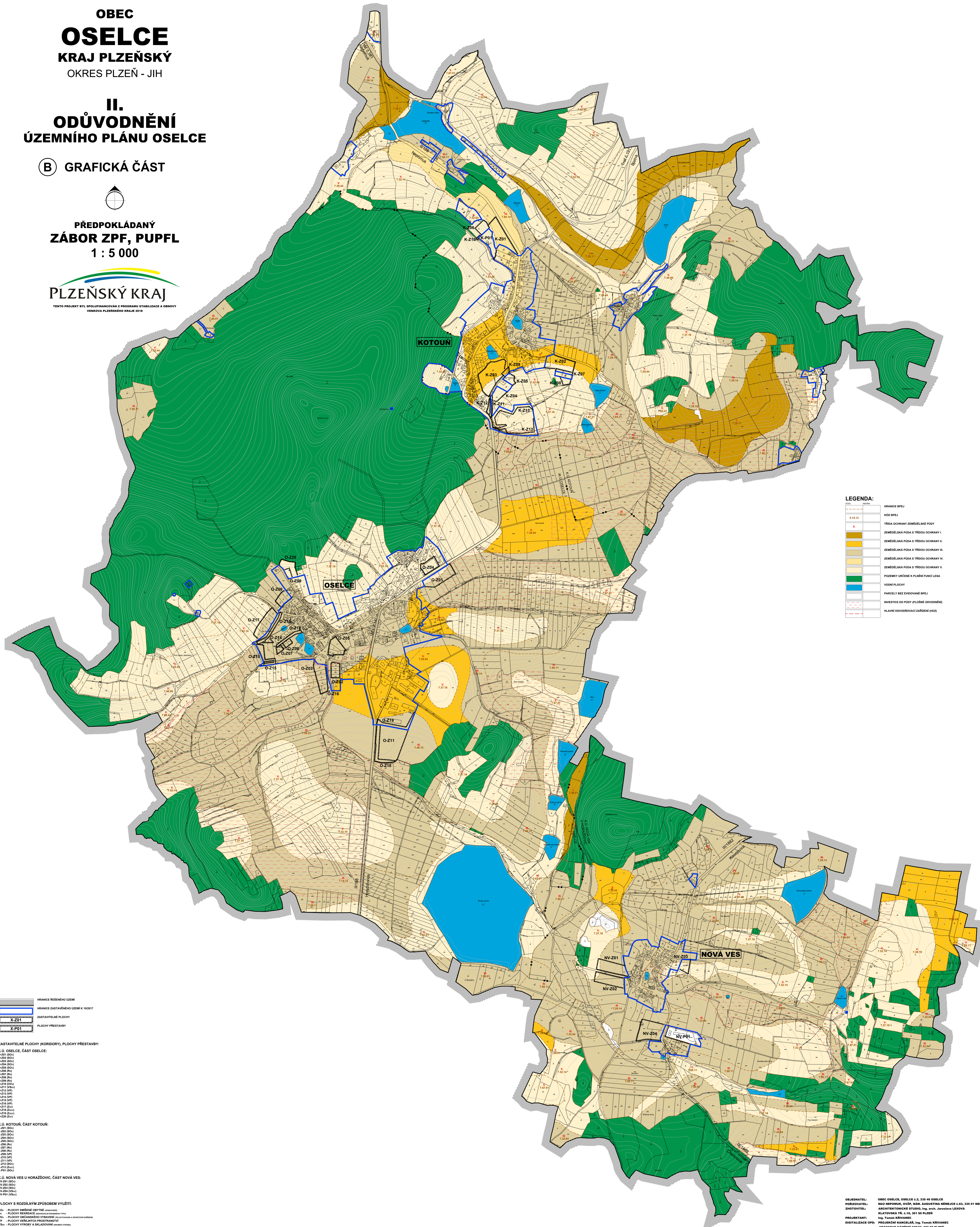
**B** GRAFICKÁ ČÁST



PŘEDPOKLÁDANÝ  
ZÁBOR ZPF, PUPFL  
1 : 5 000



TENTO PROJEKT BYL SPOLFINANCOVÁN Z PROGRAMU STABILIZACE A OBNOVY  
VENKOVÁ PLZEŇSKÉHO KRAJE 2016



**LEGENDA:**

HRANICE ŘEŠENÉHO ÚZEMÍ	HRANICE BPEJ
HRANICE ZASTAVĚNÉHO ÚZEMÍ K 10/2017	KÓD BPEJ
ZASTAVITELNÉ PLOCHY	5.15.12
PLOCHY PŘESTAVBY	TRŽDA OCHRANY ZEMĚDĚLSKÉ PŮDY
	ZEMĚDĚLSKÁ PŮDA S TRŽDOU OCHRANY I.
	ZEMĚDĚLSKÁ PŮDA S TRŽDOU OCHRANY II.
	ZEMĚDĚLSKÁ PŮDA S TRŽDOU OCHRANY III.
	ZEMĚDĚLSKÁ PŮDA S TRŽDOU OCHRANY IV.
	ZEMĚDĚLSKÁ PŮDA S TRŽDOU OCHRANY V.
	POZEMKY URČENÉ K PLNĚNÍ FUNKCE LESA
	VODNÍ PLOCHY
	PARCELY BEZ EVIDOVANÉ BPEJ
	INVESTICE DO PŮDY (PLŮŠNĚ ODVODNĚNÍ)
	HLAVNÍ ODVODŇOVACÍ ŽÁŘIŠTĚ (HOZ)

**HRANICE ŘEŠENÉHO ÚZEMÍ**

**HRANICE ZASTAVĚNÉHO ÚZEMÍ K 10/2017**

**ZASTAVITELNÉ PLOCHY**

**PLOCHY PŘESTAVBY**

**ZASTAVITELNÉ PLOCHY (KORIDORY), PLOCHY PŘESTAVBY:**

**K.Ú. OSELCE, ČÁST OSELCE:**

- O-201 (SO)
- O-202 (SO)
- O-203 (SO)
- O-204 (SO)
- O-205 (SO)
- O-206 (SO)
- O-207 (SO)
- O-208 (SO)
- O-209 (SO)
- O-210 (SO)
- O-211 (SO)
- O-212 (SO)
- O-213 (SO)
- O-214 (SO)
- O-215 (SO)
- O-216 (SO)
- O-217 (SO)
- O-218 (SO)
- O-219 (SO)
- O-220 (SO)
- O-221 (SO)
- O-222 (SO)
- O-223 (SO)
- O-224 (SO)
- O-225 (SO)
- O-226 (SO)
- O-227 (SO)
- O-228 (SO)
- O-229 (SO)
- O-230 (SO)
- O-231 (SO)
- O-232 (SO)
- O-233 (SO)
- O-234 (SO)
- O-235 (SO)
- O-236 (SO)
- O-237 (SO)
- O-238 (SO)
- O-239 (SO)
- O-240 (SO)

**K.Ú. KOTOŮN, ČÁST KOTOŮN:**

- K-201 (SO)
- K-202 (SO)
- K-203 (SO)
- K-204 (SO)
- K-205 (SO)
- K-206 (SO)
- K-207 (SO)
- K-208 (SO)
- K-209 (SO)
- K-210 (SO)
- K-211 (SO)
- K-212 (SO)
- K-213 (SO)
- K-214 (SO)
- K-215 (SO)
- K-216 (SO)
- K-217 (SO)
- K-218 (SO)
- K-219 (SO)
- K-220 (SO)
- K-221 (SO)
- K-222 (SO)
- K-223 (SO)
- K-224 (SO)
- K-225 (SO)
- K-226 (SO)
- K-227 (SO)
- K-228 (SO)
- K-229 (SO)
- K-230 (SO)
- K-231 (SO)
- K-232 (SO)
- K-233 (SO)
- K-234 (SO)
- K-235 (SO)
- K-236 (SO)
- K-237 (SO)
- K-238 (SO)
- K-239 (SO)
- K-240 (SO)

**K.Ú. NOVÁ VES U HORAŽDOVIC, ČÁST NOVÁ VES:**

- NV-201 (SO)
- NV-202 (SO)
- NV-203 (SO)
- NV-204 (SO)
- NV-205 (SO)
- NV-206 (SO)
- NV-207 (SO)
- NV-208 (SO)
- NV-209 (SO)
- NV-210 (SO)
- NV-211 (SO)
- NV-212 (SO)
- NV-213 (SO)
- NV-214 (SO)
- NV-215 (SO)
- NV-216 (SO)
- NV-217 (SO)
- NV-218 (SO)
- NV-219 (SO)
- NV-220 (SO)
- NV-221 (SO)
- NV-222 (SO)
- NV-223 (SO)
- NV-224 (SO)
- NV-225 (SO)
- NV-226 (SO)
- NV-227 (SO)
- NV-228 (SO)
- NV-229 (SO)
- NV-230 (SO)
- NV-231 (SO)
- NV-232 (SO)
- NV-233 (SO)
- NV-234 (SO)
- NV-235 (SO)
- NV-236 (SO)
- NV-237 (SO)
- NV-238 (SO)
- NV-239 (SO)
- NV-240 (SO)

**PLOCHY S ROZDÍLNÝM ZPŮSOBEM VYUŽITÍ:**

- RO - PLOCHY ŘEŠENÉ OBYTNÉ VYUŽITÍ
- PO - PLOCHY REKREACE
- OV - PLOCHY ORGANIZOVANÉHO VYUŽITÍ (PROSTOROVĚ OMEZENÉHO)
- OP - PLOCHY ORGANIZOVANÉHO VYUŽITÍ (PROSTOROVĚ NEOMEZENÉHO)
- VP - PLOCHY VEŘEJNÝCH PROSTORŮ
- YS - PLOCHY VÝROBY A BALADOVÁNÍ
- ZP - PLOCHY ZELENEJŠÍHO ÚČELU (PROSTOROVĚ NEOMEZENÉHO)
- ZM - PLOCHY ZELENEJŠÍHO ÚČELU (PROSTOROVĚ OMEZENÉHO)