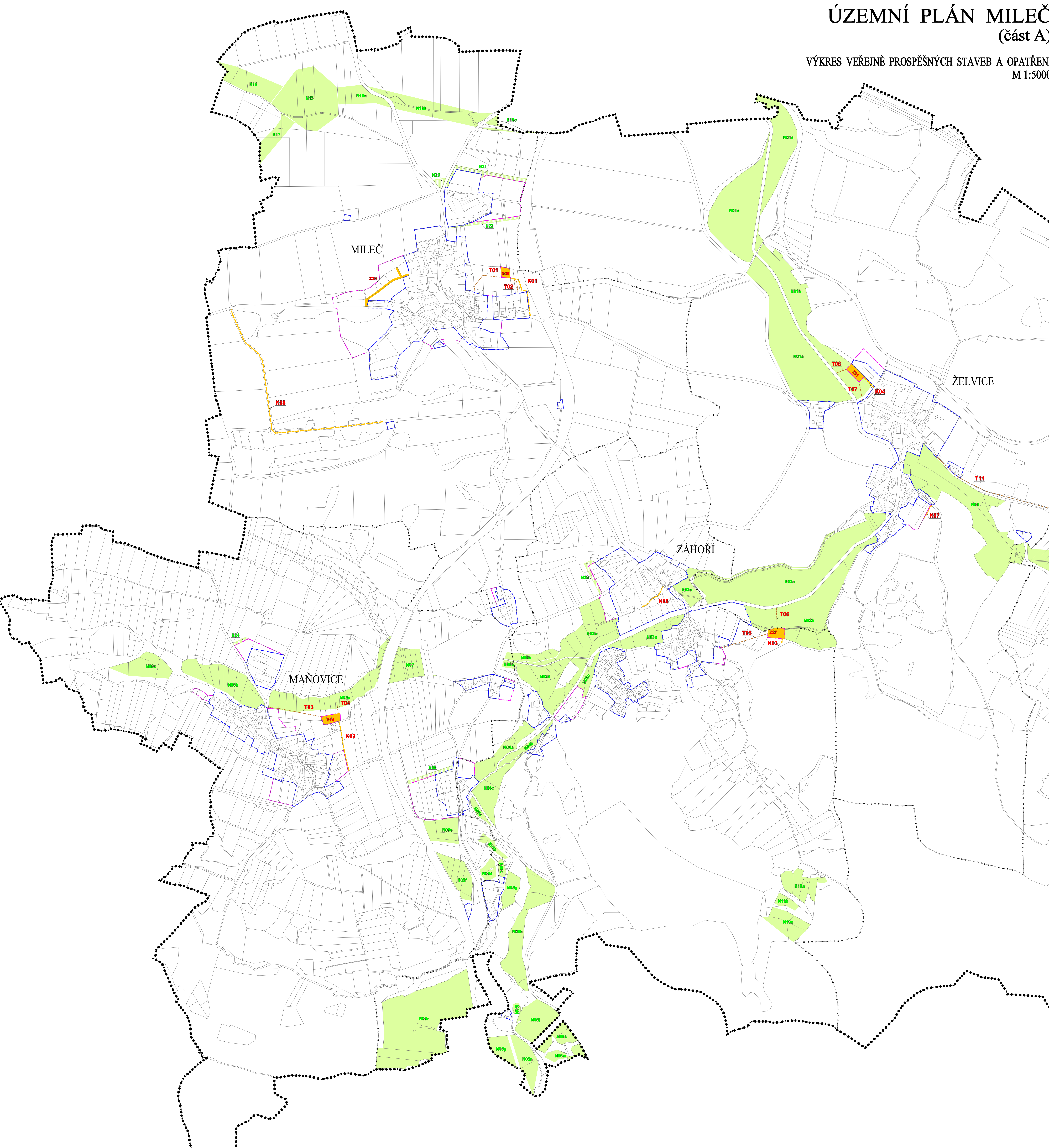


ÚZEMNÍ PLÁN MILEČ (část A)


VÝKRES VEŘEJNĚ PROSPĚŠNÝCH STAVEB A OPATŘENÍ
M 1:5000



- DOPRAVNÍ INFRASTRUKTURA:**
- Z39** OBSLUŽNÁ KOMUNIKACE ZASTAVITELNÉ PLOCHY
 - K01 - K05** DOPRAVNÍ NAPUJENÍ ČOV
 - K06 - K07** DOPRAVNÍ NAPUJENÍ ZASTAVITELNÉ PLOCHY
 - K08** DOPRAVNÍ PROSTUPNOST KRAJINY
 - K09 - K10** ROZŠÍŘENÍ SILNICE TŘÍŘYDÍ O STUPAČCI PRUH
- TECHNICKÁ INFRASTRUKTURA:**
- T01 - T10** KANALIZACE (EXTRAVULÁN)
 - T11** VODOVOD (EXTRAVULÁN)
- PLOCHY KRAJINNÉ ZELENĚ**
- N01 - N19** VYMEZENÍ PRVKŮ ÚZEMNÍHO SYSTÉMU EKOLOGICKÉ STABILITY
 - N20** ŮPRAVA PLOCHY KOLEM POUKŮ
 - N21 - N25** VYMEZENÍ PRVKŮ PŘÍRODNÍCH OCHRANNÝCH BARIÉR

- LEGENDA:**
- HRANICE ŘEŠENÉHO ÚZEMÍ
 - HRANICE KATASTRÁLNÍCH ÚZEMÍ
 - ZASTAVĚNÉ ÚZEMÍ OBCE
 - ZASTAVITELNÉ PLOCHY
- PLOCHY A KORIDORY VEŘEJNĚ PROSPĚŠNÝCH STAVEB**
(vyhlášeni dle §170 STZ)
- PLOCHY/KORIDORY ZAŘÍZENÍ TECHNICKÉ A DOPRAVNÍ INFRASTRUKTURY
 - DOPRAVNÍ INFRASTRUKTURA – ÚČELOVÁ KOMUNIKACE
 - TECHNICKÁ INFRASTRUKTURA – VODOVOD, KANALIZACE (EXTRAVULÁN)
- PLOCHY VEŘEJNĚ PROSPĚŠNÝCH OPATŘENÍ**
(vyhlášeni dle §170 STZ)
- PLOCHY SKLADBYNÝCH PRVKŮ ÚSES
 - PLOCHY KRAJINNÉ ZELENĚ


ZÁZNAM O ÚČINNOSTI	
SPRÁVNÍ ORGÁN VYDÁVÁJÍCÍ OP	
ZASTUPITELSTVO OBCE MILEČ	
POŘIZOVATEL	
MĚSTSKÝ ÚŘAD NEPOMUK Oddělení výstavby a životního prostředí	
SPRÁVNÍ ÚŘADNÍ OSOBA POUZÍVATELE	
Bc. JIŘÍ ŠTĚPÁNEK vedoucí oddělení výstavby a životního prostředí	
DATUM NABÝTÍ ÚČINNOSTI:	



PLZEŇSKÝ KRAJ
TENTO PROJEKT BYL SPOLUFINANCOVÁN Z PROGRAMU STABILIZACE A OBNOVY VENKOVŮ PLZEŇSKÉHO KRAJE 2018

ÚZEMNÍ PLÁN MILEČ

INVESTOR: **OBEC MILEČ**
Mileč 23, 335 01 Nepomuk

GENERÁLNÍ PROJEKTANT:

PLZEŇSKÝ KRAJ
AIP Plzeň spol. s r.o., Brojova 16, 326 00 Plzeň

AUTORIZOVAL: **ING. ARCH. V. STÁSEK**
VYKRESOVAL: **ING. ARCH. V. STÁSEK**

VÝKRESOVÁ ČÁST

VÝKRES VEŘEJNĚ PROSPĚŠNÝCH STAVEB A OPATŘENÍ
- část A -

STUPEŇ	ÚZEMNĚ PLÁNOVACÍ DOKUMENTACE
FORMÁT	16 A4
DATUM	11/2019
MĚŘÍTKO	1:5000
ZAKÁZKA	AIP 17 001

4a.