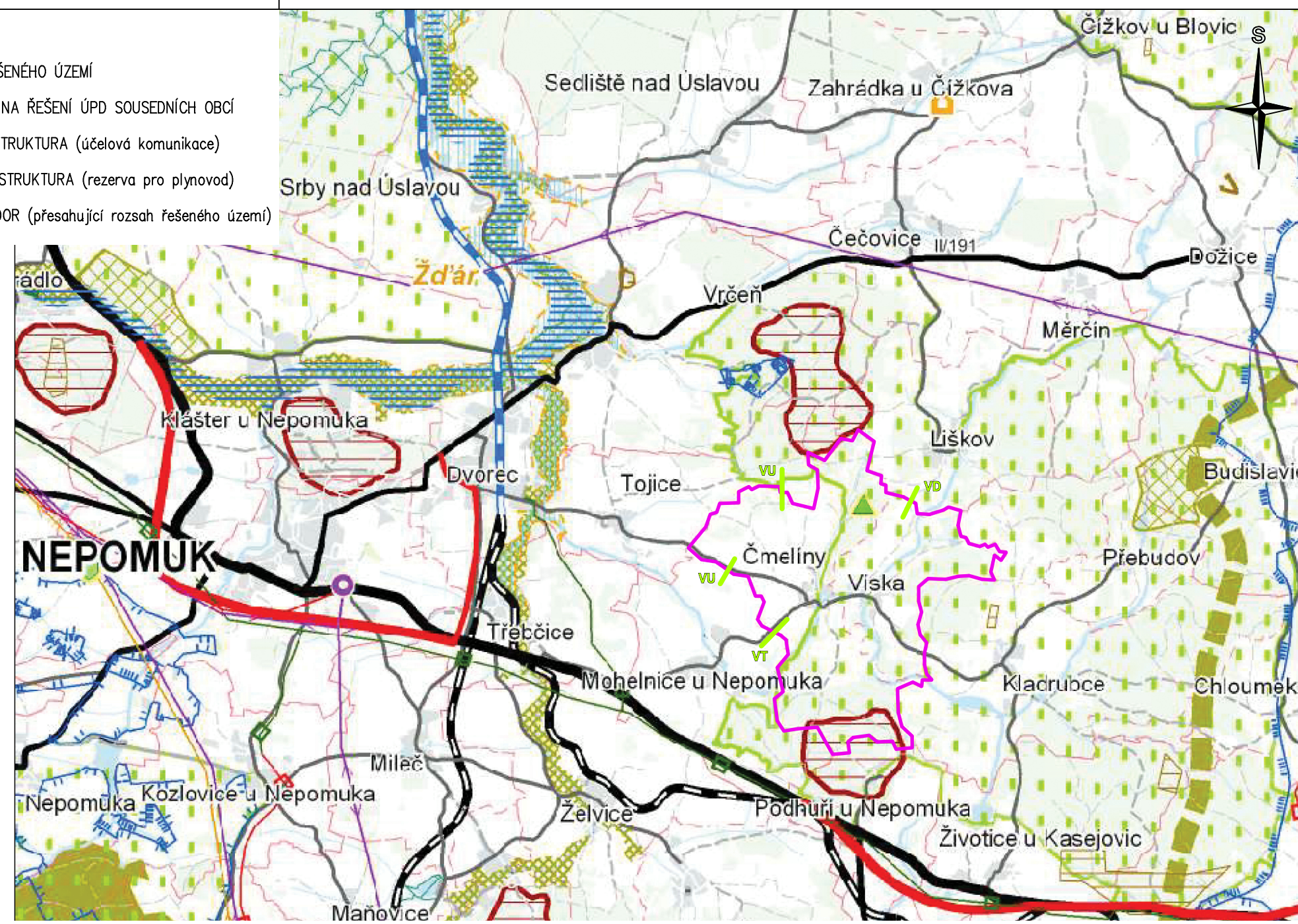


# ÚZEMNÍ PLÁN ČMELÍNY

## VÝKRES ŠIRŠÍCH VZTAHŮ M 1:50000

- Hranice**
- Hranice státu
  - Hranice kraje
  - Hranice územního obvodu obce s rozšířenou působností
  - Hranice obce
  - Hranice katastrálního území
- BLOVICE**
- Název obce s rozšířenou působností
  - Název katastrálního území
- Funkční využití území**
- Zastavěné území
  - Rozvojová plocha
- Územní systém ekologické stability**
- Osa nadregionálního biokoridoru
  - Nadregionální biocentrum
  - Regionální biokoridor
  - Regionální biocentrum
- Ochrana přírody a krajiny**
- NATURA 2000 - evropsky významná lokalita, malá (<3 ha) - návrh
  - NATURA 2000 - evropsky významná lokalita, malá (<3 ha)
  - NATURA 2000 - evropsky významná lokalita, velká - návrh
  - NATURA 2000 - evropsky významná lokalita, velká
  - NATURA 2000 - ptačí oblast
  - Maloplošné zvláště chráněné území přírody - malé
  - Maloplošné zvláště chráněné území přírody - velké
  - Chráněná krajinná oblast
  - Přírodní park
  - Přírodní park - návrh
  - Národní park
  - Dominantní krajinné veduty
  - Geopark - návrh
- Zeleň a lesy**
- Pastvina, louka
  - Sad
  - Chmelnice
  - Les hospodářský
- Ložiska nerostných surovin**
- Dobývací prostor - těžený
  - Dobývací prostor - netěžený
  - Chráněné ložiskové území
  - Ložisko výhradní
  - Ložisko nevýhradní
  - Ložisko nebilancované
  - Prognózní zdroj nerostných surovin - schválený
  - Prognózní zdroj nerostných surovin - revidovaný
- Poddotovaná a sesuvná území**
- Poddotovaná území - velké
  - Sesuvná území - velké
- Ochranná pásma vodních zdrojů**
- Lázeňské místo
  - Ochranné pásmo vodního zdroje II. stupně, IIA nebo IIB
  - Ochranné pásmo III. stupně
  - Ochranné pásmo přírodního léčivého zdroje
  - Chráněná oblast přirozené akumulace vod
- Záplavová území**
- Stanovené záplavové území
  - Vodní toky a plochy
  - Kanál
  - Lokality pro akumulaci povrchových vod - úz. rezerva
  - Výhledové vodní nádrže - limit využití území
  - Vodní plocha
  - Mokřina
  - Močál, bažina
- Obrana a ochrana státu**
- Vojenský objekt
  - Plocha vojenského zájmu
- Odpadové hospodářství**
- Skládka odpadů
- Ochrana památek**
- Národní kulturní památka
  - Městská památková rezervace
  - Městská památková zóna
  - Vesnická památková rezervace
  - Vesnická památková zóna
  - Krajinná památková zóna
- Silniční doprava**
- Dálnice
  - Mimoúrovňová křižovatka (na dálnici D5) - návrh
  - Jiná čtyřpruhová silnice - návrh
  - Jiná čtyřpruhová silnice
  - Silnice I. třídy - návrh
  - Silnice I. třídy - výhled
  - Silnice I. třídy
  - Silnice II. třídy - návrh
  - Silnice II. třídy - výhled
  - Silnice II. třídy
  - Silnice III. třídy - návrh
  - Silnice III. třídy
  - Silniční tunel - návrh
  - Most na jiné komunikaci a železnici
  - Účelová komunikace
  - Zpevněná cesta
  - Cesta
- Cyklistická doprava**
- Koridor mezinárodní cyklostezky
- Železniční doprava**
- Koridor vysokorychlostní trati - výhled
  - Tunel VRT - výhled
  - Železniční trat, směrové úpravy a přeložky - návrh
  - Železniční trat, zdvojkolejnění - návrh
  - Železniční trat, směrové úpravy a přeložky - výhled
  - Železniční trat
  - Železniční tunel - návrh
  - Železniční tunel - výhled
  - Železniční tunel
  - Železniční vlečka
- Letecká doprava**
- Letiště neveřejné mezinárodní
  - Letiště veřejné vnitrostátní
  - Letiště neveřejné vnitrostátní
  - Letiště pro vzlety a přistání letadel a leteckých sportovních zařízení
  - Heliport
  - Ochranné pásmo letiště - návrh
  - Ochranné pásmo letiště - stav
  - Osa vzletové a přistávací dráhy
- Dálkovody**
- Záměr výstavby skladových nádrží u PS na ropovodu IKL u Benešovic
  - Ropovod IKL včetně návrhu připojení
  - Produktovod
- Spoje**
- Vysilač
- Zásobování elektrickou energií**
- Rozvodna - návrh
  - Rozvodna
  - Vedení VVN 400 kV - návrh
  - Vedení VVN 400 kV - výhled
  - Vedení elektrické energie 400 kV
  - Vedení elektrické energie 220 kV
  - Vedení VVN 110 kV - návrh
  - Vedení VVN 110 kV - výhled
  - Vedení elektrické energie 110 kV
- Zásobování plynem**
- Regulační stanice plynu - návrh
  - Regulační stanice plynu
  - Tranzitní plynovod VVTL - výhled
  - Plynovod VTL - návrh
  - Plynovod VTL
  - Bezpečnostní pásmo VVTL plynovodu
- Zásobování vodou**
- Dálkový vodovod - návrh
  - Dálkový vodovod

- HRANICE ŘEŠENÉHO ÚZEMÍ
- POŽADAVKY NA ŘEŠENÍ ÚPD SOUSEDNÍCH OBCÍ
- VD DOPRAVNÍ INFRASTRUKTURA (účelová komunikace)
- VT TECHNICKÁ INFRASTRUKTURA (rezerva pro plynovod)
- VU LOKÁLNÍ BIODORIDOR (přesahující rozsah řešeného území)



### ZÁZNAM O ÚČINNOSTI

<b>SPRÁVNÍ ORGÁN VYDÁVAJÍCÍ ÚPD</b>		
ZASTUPITELSTVO OBCE ČMELÍNY		
starosta obce VÁCLAV FIALA		
<b>POŘIZOVATEL</b>		
MĚSTSKÝ ÚŘAD NEPOMUK Odbor výstavby a životního prostředí		
oprávněná úřední osoba pořizovatele Ing. JIŘÍ LEVÝ		
ČÍSLO JEDNACÍ:	DATUM VYDÁNÍ:	DATUM NABYTÍ ÚČINNOSTI:

HLAV. PROJEKTANT	VED. PROJEKTANT	ODP. PROJEKTANT	VYPRACOVAL
ING.ARCH. K. SALÁT	ING.ARCH. V.STAŠEK	ING.ARCH. V.STAŠEK	ING.ARCH. V.STAŠEK
KRAJ: PLZEŇSKÝ		OBEC: ČMELÍNY – VÍSKA	
INVESTOR: OBEC ČMELÍNY, Čmelíný 32, 335 01 Nepomuk			
AKCE : <b>ÚZEMNÍ PLÁN ČMELÍNY</b>			
OBSAH : <b>VÝKRES ŠIRŠÍCH VZTAHŮ</b>			
FORMÁT	3 A4		
DATUM	11/2012		
STUPEŇ	-		
ČÍS. ZAKÁZKY	11 010		
MĚŘÍTKO	1 : 50000		
ČÍSLO VÝKRESU	6.		

