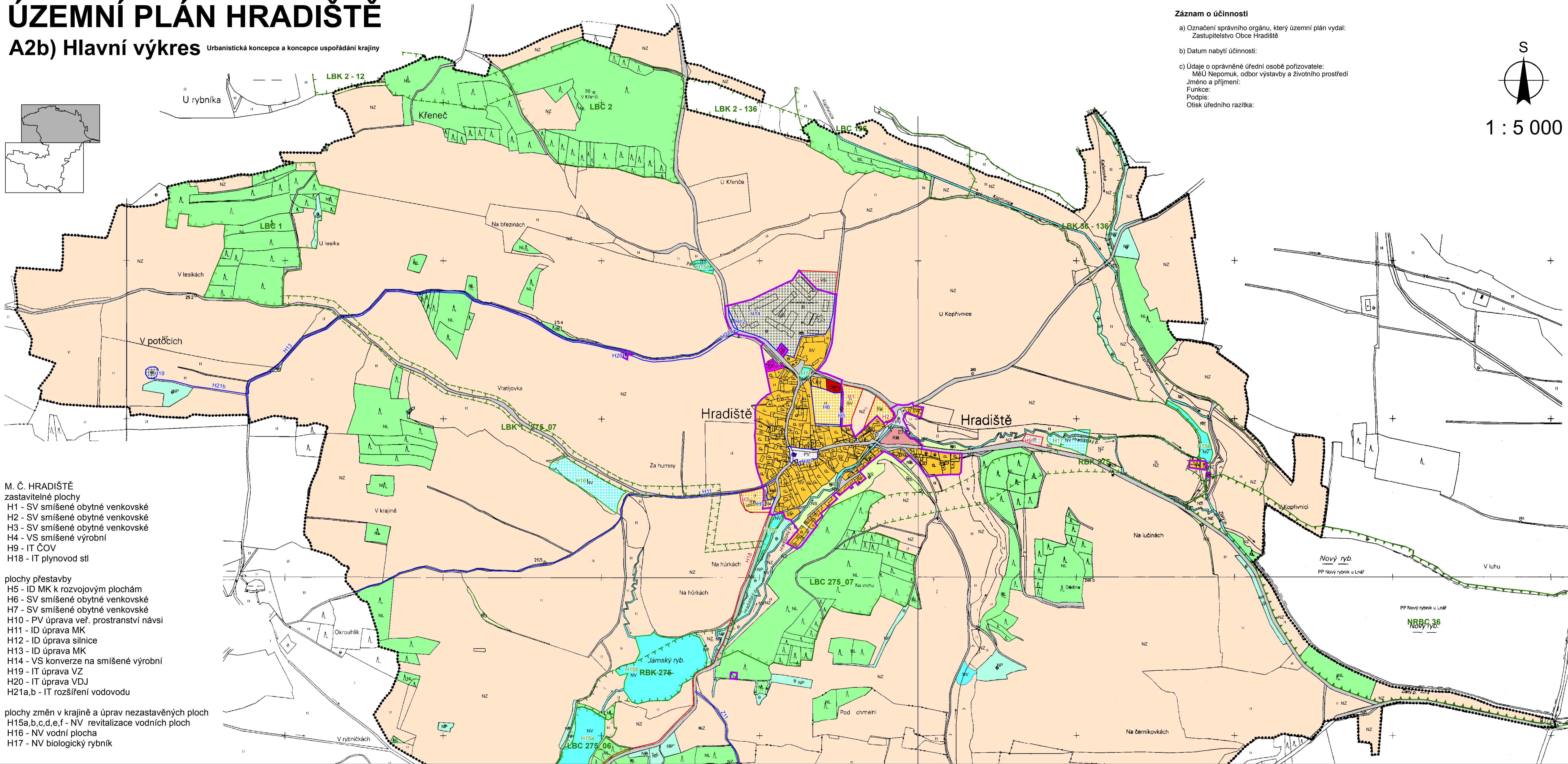
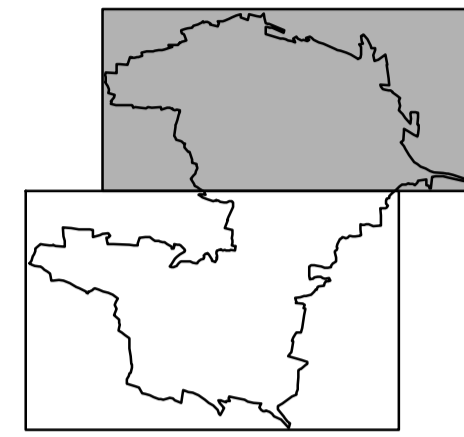


# ÚZEMNÍ PLÁN HRADIŠTĚ

## A2b) Hlavní výkres Urbanistická koncepce a koncepce uspořádání krajiny

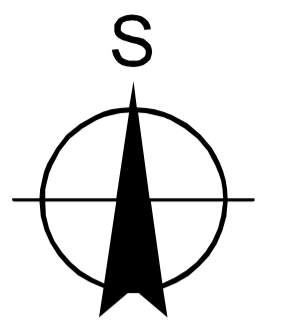


**Záznam o účinnosti**

a) Označení správního orgánu, který územní plán vydal:  
Zastupitelstvo Obce Hradiště

b) Datum nabytí účinnosti:

c) Údaje o oprávněné úřední osobě pořizovatele:  
MěÚ Nepomuk, odbor výstavby a životního prostředí  
Jméno a příjmení:  
Funkce:  
Podpis:  
Otisk úředního razítka:



1 : 5 000

**M. Č. HRADIŠTĚ**  
zastavitelné plochy  
H1 - SV smíšené obytné venkovské  
H2 - SV smíšené obytné venkovské  
H3 - SV smíšené obytné venkovské  
H4 - VS smíšené výrobní  
H9 - IT ČOV  
H18 - IT plynovod stl

plochy přestavby  
H5 - ID MK k rozvojovým plochám  
H6 - SV smíšené obytné venkovské  
H7 - SV smíšené obytné venkovské  
H10 - PV úprava veř. prostranství návsi  
H11 - ID úprava MK  
H12 - ID úprava silnice  
H13 - ID úprava MK  
H14 - VS konverze na smíšené výrobní  
H19 - IT úprava VZ  
H20 - IT úprava VDJ  
H21a,b - IT rozšíření vodovodu

plochy změn v krajině a úprav nezastavěných ploch  
H15a,b,c,d,e,f - NV revitalizace vodních ploch  
H16 - NV vodní plocha  
H17 - NV biologický rybník

PP Nový rybník u Lnář  
**NRBC 36**  
Nový ryb.